

LÆR AT
FRISÆTTE,
ANERKENDE
OG SYNLIGGØRE
BEVIDSTE/UBEVIDSTE
UHENSIGTSMÆSSIGE
ADFÆRDSMØNSTRE

**BLIV EKSPERT
I AT MØNSTERBRYDE**

**UDDANNELSE
I
SYSTEMISK
OPSTILLING**



Academy
POWER, ATTITUDE & FOCUS

DER ER, DET DER ER!

Uddannelsen i systemisk opstilling har udgangspunkt metoden og teorien i familie -og organisationsopstilling samt den seneste videnskab indenfor epigenetikken og kvantefysikken.

Arbejder du som coach, terapeut, behandler, rådgiver, mentor, støttekontaktperson, underviser, pædagog eller andet, vil du ved brug af læringen opnå endnu større succes i dit arbejde.

Det betyder, at du vil blive endnu skarpere til at bruge din intuition til at arbejde med feltet, så du kan forandre mønstre og blokeringer i kroppens hukommelse på celleplan og samtidig i underbevidstheden.

Der bliver taget hånd om dig og din personlige rejse på uddannelsen, samt guiding i hvordan lige denne metode skal bruges i dit eventuelle erhverv, da der bliver taget udgangspunkt i hvor du er og hvad du personligt har brug for.

Dette er en uddannelse, der vil styrke dig personligt, menneskeligt, dine relationer og din faglighed.

Undervisningsformen er hovedsagligt praktisk, og der vil være arbejde ude i grupper og individuelt. Du vil også skulle øve metoden mellem modulerne i grupper.

Denne træning er vigtig for at kunne integrere og mestre metoden.

Du vil få udleveret undervisningsmateriale både med teori og øvelser

UDTALELSE FRA ERNA CHRISTIANSEN - TERAPEUT

"Opstilling er et fantastisk redskab til at få skjulte mønstre frem i lyset, som du ikke troede var der og samtidig forløser. Jeg har været behandler i 35 år og for første gang har jeg mødt et unikt redskab som effektivt kan forløse helt ind på celleplan både fysisk og psykisk, hvilket sker helt automatisk... Intet mindre end fantastisk."

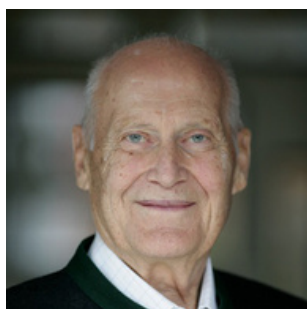
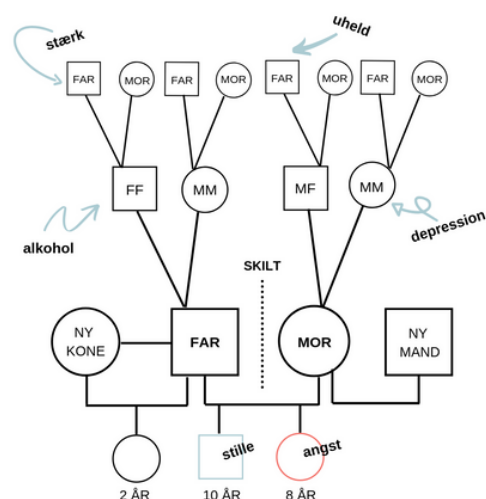
Systemisk opstilling er et helt unikt værktøj og en metode, der bryder dybe ubevidste mønstre og adfærd på en utrolig effektiv måde med en bevidstgørelse og større forståelse af egne mønstre.

Du vil få den grundlæggende teori og spørgeteknikker i det systemiske opstillingsarbejde og blive trænet i, hvordan du kan formidle og arbejde med metoden individuelt og i mindre grupper.

Opstillingsmetoden arbejder med underbevidstheden på en enkel, kærlig og respektfuld måde. Det indre landkort fra vores opvækst og familiesystem vil blive synliggjort, og via opstillingsteknikken opnås en forståelse, accept og frigørelse for egne bevidste og bevidste uhensigtsmæssige adfærdsmønstre.

Det er en meget kraftfuld og effektiv måde at afdække egen adfærd mod mere livsglæde i hverdagen.

Arbejdet med opstillingsmetoden bevirker, at mønstre ændres og integreres ubevidst hos den enkelte, dvs. der sker automatisk en adfærdsendring, som ofte viser sig som en AHA-oplevelse.



Den tyske filosof og psykoterapeut Bert Hellinger anses for at være grundlæggeren af familieopstilling i starten af 1990'erne, og fortjener stor anerkendelse for at sætte forskellige psykologiske, menneskelige og rituelle discipliner sammen på en unik måde.

Han har været med til at udvikle en spændende og effektiv ny terapiform, der er blevet meget populær i Europa og som spredes rundt omkring verden. Et godt alternativ til den traditionelle rådgivning.

Bert Hellinger udtaler:

"Når vi forstår de systemiske vilkår, som tillader kærligheden at udfolde sig, kan vi støtte selv meget ramte mennesker og familier i at finde nye veje. Det er dybt bevægende at se, når disse vilkår genindfinder sig, og kærligheden igen kan flyde frit."

PÅ UDDANNELSEN LÆRER DU:

- Den grundlæggende teori omkring det systemiske opstillingsarbejde
- Hvordan du kan formidle og arbejde med metoden
- At skabe større tillid og styrke relationerne mennesker imellem
- Hvordan du bedre kan passe bedre på dig selv i forhold til dine egen mønstre
- At være mere objektiv i arbejdet med andre mennesker
- At arbejde med din højere intuition og kroopsforbemmelse

EFTERFØLGENDE KAN DU:

- Lytte og se mennesket bag mennesket
- Arbejde med tillidsskabende øvelser, der skaber mønsterbrud for dem, du hjælper
- Mestre spørgeteknikker og øvelser med udgangspunkt i systemisk opstilling
- Afholde samtaler (sessions) - udfra en trin for trin model
- Mestre målsætnings- og visionsredskaber
- Positivt spejle personligheder udfra DISK profilen

VARIGHED:	14 dage fordelt på 5 moduler over 6 måneder
DATOER:	Se hjemmesiden
UNDERVISNING:	Dagene er fra kl. 9.00 - 17.00. Mellem modulerne øves der med de andre deltagere i mindre grupper. Sidste kursusdag er med middag om aftenen.
PRIS:	Private: 19.995 kr. ekskl. moms Virksomheder: 23.495 kr. ekskl. moms Der skal yderligere påberegnes ca. 1.000 kr. til bøger og arbejdsredskaber.
CERTIFICERING:	Der vil være en certificering på det sidste modul, hvorefter der uddeles uddannelsesbevis
FORPLEJNING:	Der vil være kaffe, te, frugt og snaks til rådighed. Frokost skal selv medbringes.

For tilmelding eller yderligere information:

Mette Nordahl
Mobil 40 76 25 12
PAF Academy ApS
Holbæk Møllevej 5, 4300 Holbæk
mail@paf-academy.com
WWW.PAF-ACADEMY.COM